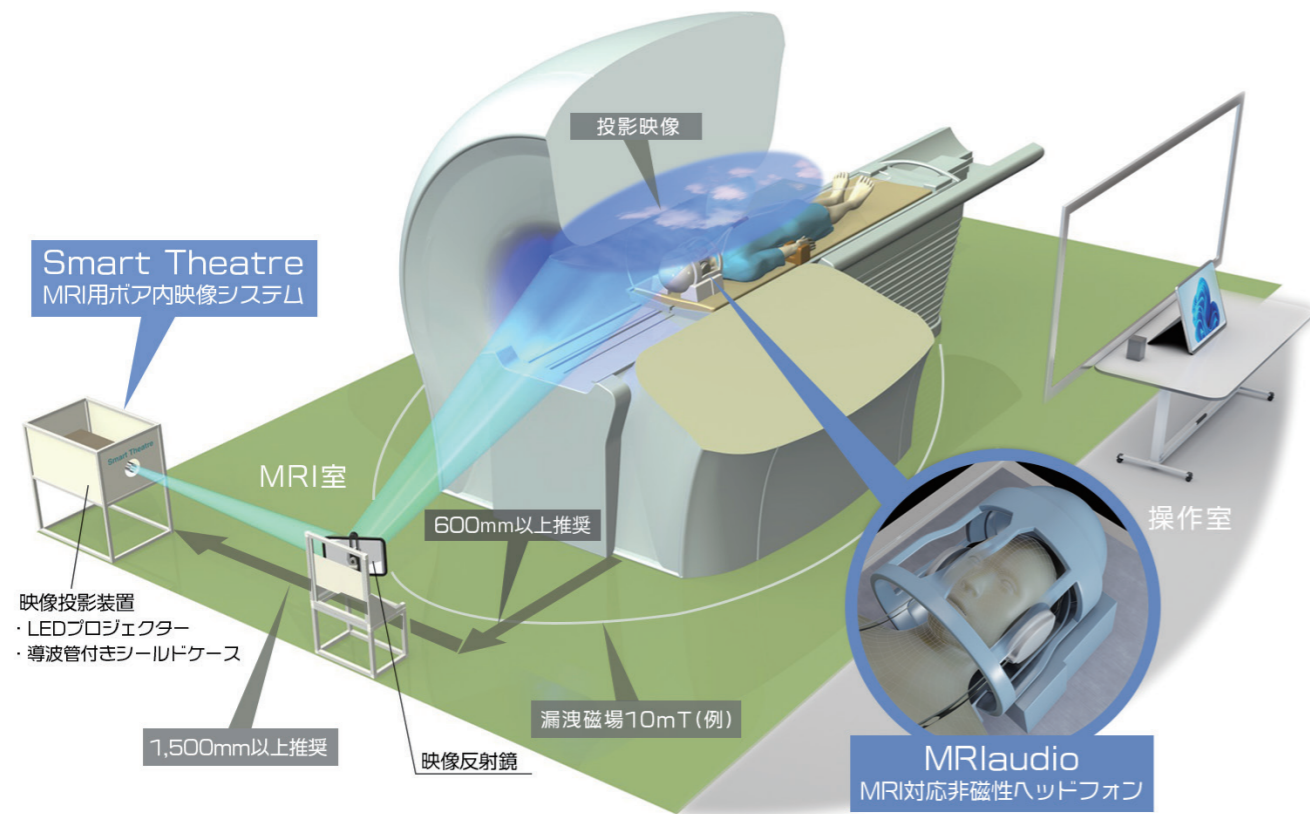
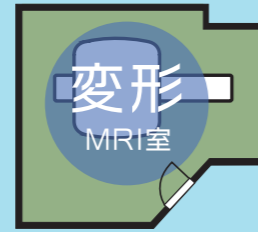


システム構成図



— 設置例 —

- ✓ 設置工事不要
- ✓ 据え置き型
- ✓ 省スペース設計
- ✓ 後付け設置可能



Smart Theatre 仕様

※MRI と電氣的、機械的な接続なし

映像投影装置	H1000mm W650mm D500mm	磁場対策	MRI コンパチブル対応の非磁性シールドケース
輝度/解像度	1200ルーメン/1920x1080pixel	耐磁場性能	10mT以下
視野角	100度程度(最大)	ノイズシールド	-80dB以上 64MHz

MRlaudio 仕様

磁場対策	非磁性ヘッドフォン	ノイズ低減	29dB
------	-----------	-------	------

選ばれる MRI検査へ

映像と音楽で
不安を感動に。

Smart Theatre & MRlaudio

MRI用ボア内映像&サウンドシステム

<製造>

株式会社 総合企画

東京都中央区銀座1-13-9 〒104-0061
Tel: 03-3562-1235 Fax: 03-3562-1237
<https://www.sogokikaku.co.jp>



<販売・お問い合わせ先>

(Physio-Tech) 株式会社 フィジオテック

東京都中央区日本橋浜町1-12-9 〒103-0007
Tel: 03-3864-2781 Fax: 03-3864-2787
<https://www.physio-tech.co.jp>

Smart Theatre & MRIaudio

MRI 用ボア内映像 & サウンドシステム

本システムは MRI ボア内にプロジェクションマッピングで映像を映し出し、ヘッドフォンからリラックスする BGM を流して、狭い空間を「劇場」のように演出する MRI 用映像サウンドシステムです。

主な特長

再撮リスクを
映像と音楽で
最小化

動かない、怖がらせない。映像と音楽で被検者の動揺を抑えて体感時間を短縮し、撮り直しのないスムーズな検査を支えます。

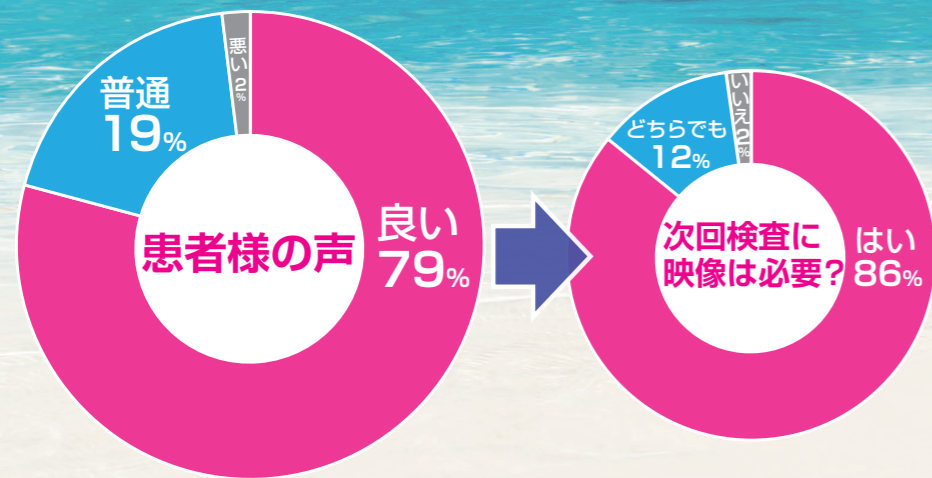
100台突破!
導入実績
No.1

日本全国の病院やクリニック、健診センターで検査環境改善、大学や研究機関のfMRIで活用中です。

低コストで
MRIを
アップグレード

全MRIメーカー対応の据置型システムなので、MRIを低コストで劇場にアップグレードします。

アンケート結果



良いの意見

- ・全く辛くなかった
- ・息苦しさが減った
- ・空間が広く感じた

普通の意見

- ・眠くなって寝た

悪いの意見

- ・魚の映像が苦手

脳神経外科病院 通院・入院中患者 **269名** 男性 107名 女性 162名

10歳未満	10代	20代	30代	40代	50代	60代	70代	80代	90代
2%	7%	6%	5%	11%	14%	17%	24%	11%	3%

ラインナップ

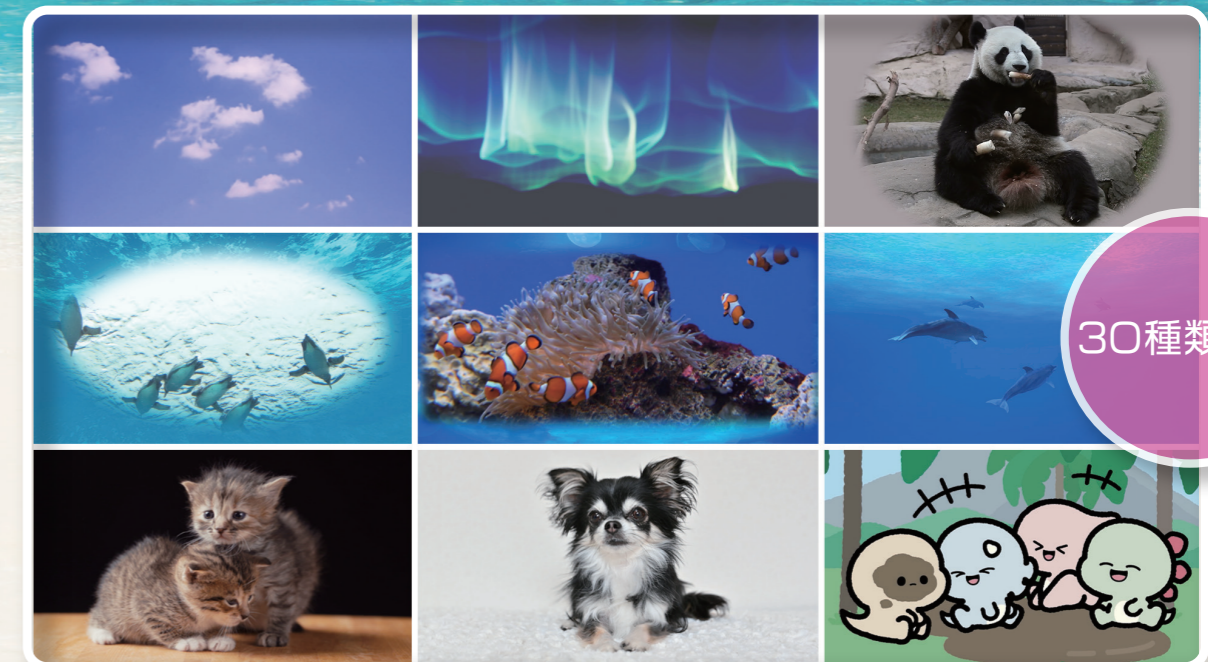
ご希望やご予算に応じた3つのモデルをご用意しております。

	Smart Theatre (後付け対応モデル)	Smart Theatre Plus (標準モデル)	Smart Theatre Pro (高性能モデル)
主な機能	 最短2時間で設置可能な後付け対応モデル。MRI室内のリモコンでMRI最適化映像を操作し、BGMは映像投影装置のスピーカーから流れます。	 操作室のタブレットでMRI最適化映像を操作する標準モデル。音声やBGMはMRIaudio (ヘッドフォン) から流れます。	 MRI最適化映像に加えて任意の映像も投影可能な最上級モデル。 <運用例> 保護者のカメラ映像を投影してお子様の心理的負担を軽減します。(見守り効果)
MRI最適化映像★	○	○	○
操作室から遠隔操作	×	○	○
ヘッドフォン接続	×	○	○
任意の映像を投影	×	×	○

★MRI最適化映像

MRIのボア形状に合わせて歪みを補正し、近距離で見ても映像酔いしない没入感を体験できる映像。

MRI最適化映像



30種類以上